

B-Plan	Gesamtfläche [m²]	Mittlerer Versiegelungsgrad [%]	Versiegelt [m²]	Unversiegelt [m²]
Weitramsdorf_Truckenbach	108.298	50,8%	54.966	53.332

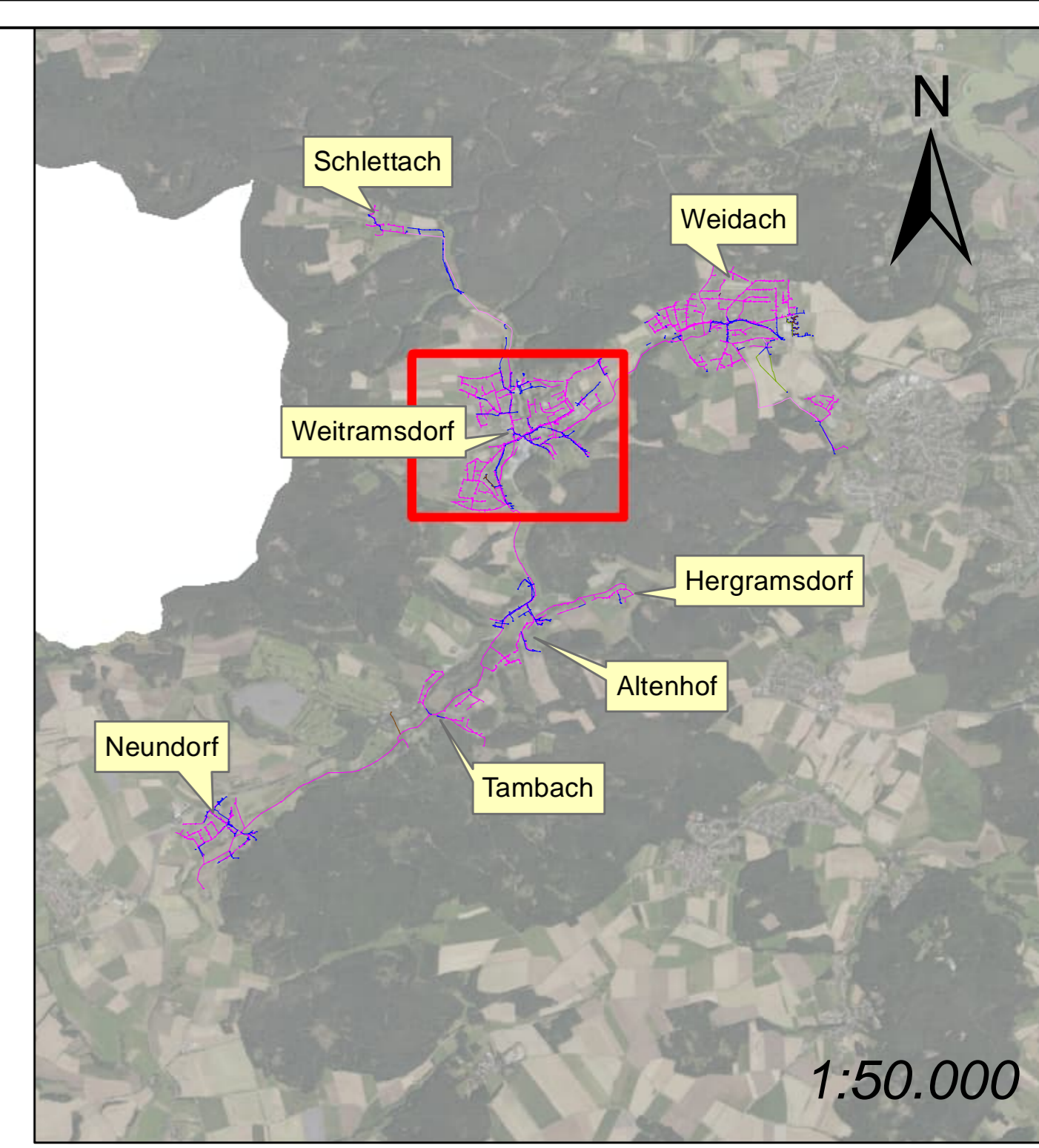
B-Plan	Gesamtfläche [m²]	Mittlerer Versiegelungsgrad [%]	Versiegelt [m²]	Unversiegelt [m²]
Weitramsdorf_Am_Weinberg	45.641	45,7%	20.872	24.768

B-Plan	Gesamtfläche [m²]	Mittlerer Versiegelungsgrad [%]	Versiegelt [m²]	Unversiegelt [m²]
Weitramsdorf_Rück	4.780	60,0%	2.870	1.910

B-Plan	Gesamtfläche [m²]	Mittlerer Versiegelungsgrad [%]	Versiegelt [m²]	Unversiegelt [m²]
Weitramsdorf_Gersbacher_Straße	76.678	69,7%	53.417	23.261

EZG: RÜB-Weitramsdorf (Mischsystem)	Fläche [m²]	Prozent [%]	Versiegelt[m²]	Unversiegelt[m²]
Belastungskategorie I	455.512	82,91	211.823	243.689
Belastungskategorie II	92.219	16,79	74.330	17.889
Belastungskategorie III	1.663	0,30	1.046	617
Gesamte Fläche A _E	549.394	100,00	287.199	262.195

B-Plan	Gesamtfläche [m²]	Mittlerer Versiegelungsgrad [%]	Versiegelt [m²]	Unversiegelt [m²]
Weitramsdorf_Eigenäcker	65.388	47,8%	31.227	34.160



Legende

Prognoseflächen (Trennsystem)

EZG

- Altenhof Nord-West
- Altenhof süd
- Neundorf
- PW Schlettach
- PW-Coburger Wegäcker II
- RÜ Tambach
- RÜB Weidach
- RÜB Weidach. Neuseser Weg
- RÜB Weitramsdorf
- RÜB+PW Weidach-Vogelherd
- SRK Altenhof
- SRK I Tambach
- SRK II Tambach
- SRK Neundorf
- Tambach süd

Nr.:		Änderung:		Datum:		gezeichnet:		geprüft:	
Lagebezug:		<input checked="" type="checkbox"/> Gauß-Krüger-Koordinatensystem		<input type="checkbox"/> UTM-Koordinatensystem		<input type="checkbox"/> Lokal			
Höhenbezug:		<input type="checkbox"/> DHHN12 (NN)		<input checked="" type="checkbox"/> DHHN2016 (NHN)		<input type="checkbox"/> Lokal			
Projekt:									
Gemeinde Weitramsdorf									
Wasserrechtsantrag, Kläranlage Tambachtal									
Planinhalt:									
Einzugsgebiete Weitramsdorf									
Leistungsphase:									
PROGNOSE									
Maßstab:		Projekt-Nr.:		Anlage:		entworfen:		Datum:	
1:2.500		2021-057		6.11.4					
gezeichnet:		25.07.2024		Santas		geprüft:		25.07.2024	
						Runge			
Vorhabensträger:									
 Gemeinde Weitramsdorf Ummerstädter Str. 11 96479 Weitramsdorf					Verfasser: Gundelheimer Straße 110 D-96052 Bamberg 09 5179 65 10-0 www.gaul-ingenieure.de Bamberg@gaul-ingenieure.de				
25.07.2024		Datum		 Unterschrift		25.07.2024		Datum	
				 Unterschrift					