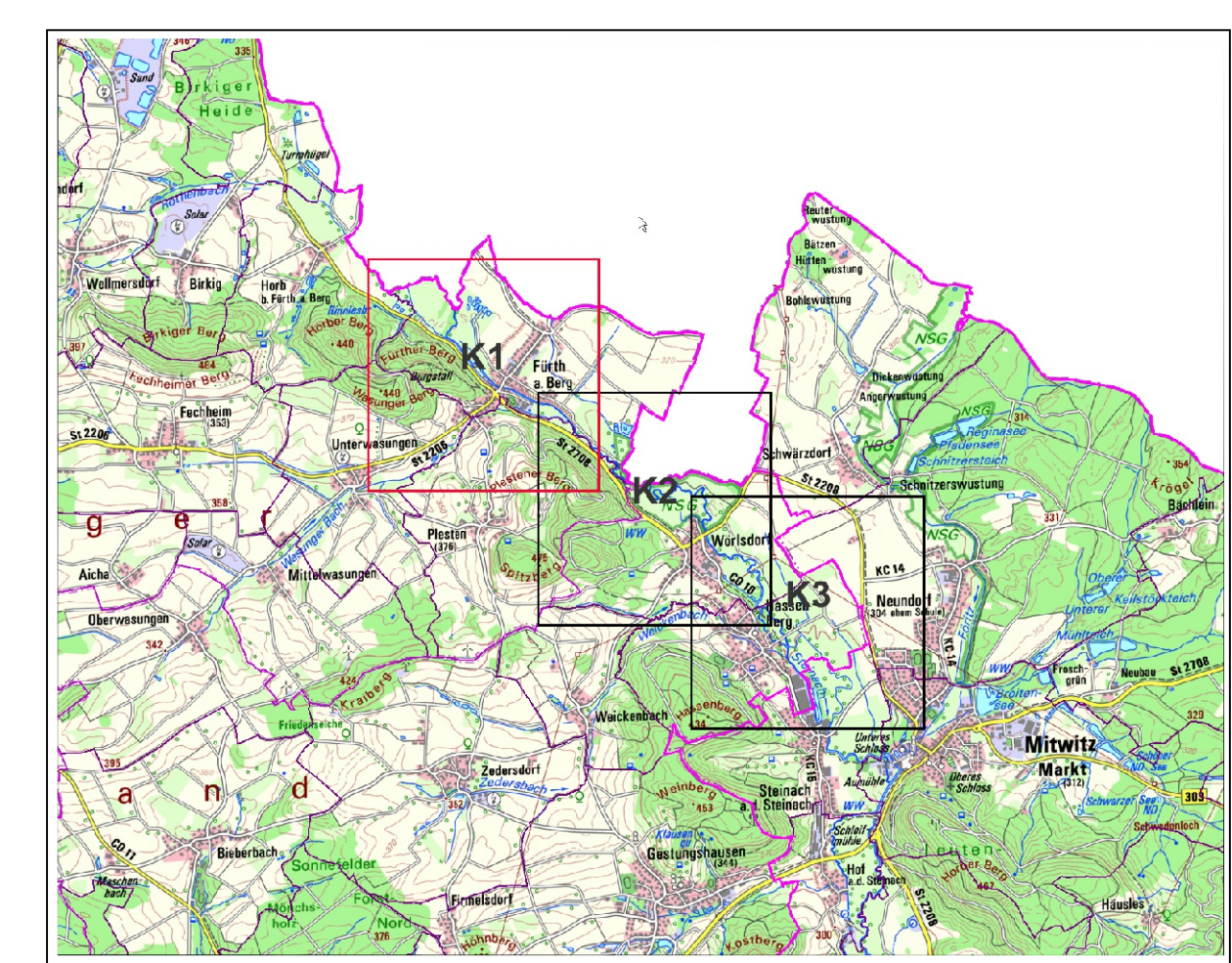


- ### Legende
- Gewässer
 - Grenze ermitteltes Überschwemmungsgebiet
 - ermitteltes Überschwemmungsgebiet
 - Gemeinde
 - Landkreis
 - Flusskilometerstein
 - Flurstück
 - Gebäude
 - betroffenes Gebäude



Quellen: Geobasisdaten: Landesamt für Vermessung und Geoinformation Bayern Geofachdaten: Wasserwirtschaftsamt Kronach	
Vorhaben: Gew I, Steinach z. Rodach, Fluss-km 15,2 bis 21,8 Vorläufige Sicherung des Überschwemmungsgebiets	Anlage: 5
Vorhabensträger: Landkreis Coburg Landkreis: Landkreis Coburg Gemeinde: Stadt Neustadt b. Coburg, Gde. Sonnefeld	Plan-Nr.: K1
Maßstab: 1 : 2.500	Ausgabe vom: 02/2023 Erstattet für: -- Ursprung: --
Wasserwirtschaftsamt Kronach	
Entwurfsverfasser: 15.02.2023	Datum/Name: entworfen: 02/23 Gersch gezeichnet: 02/23 Jg geprüft: 02/23 KfW