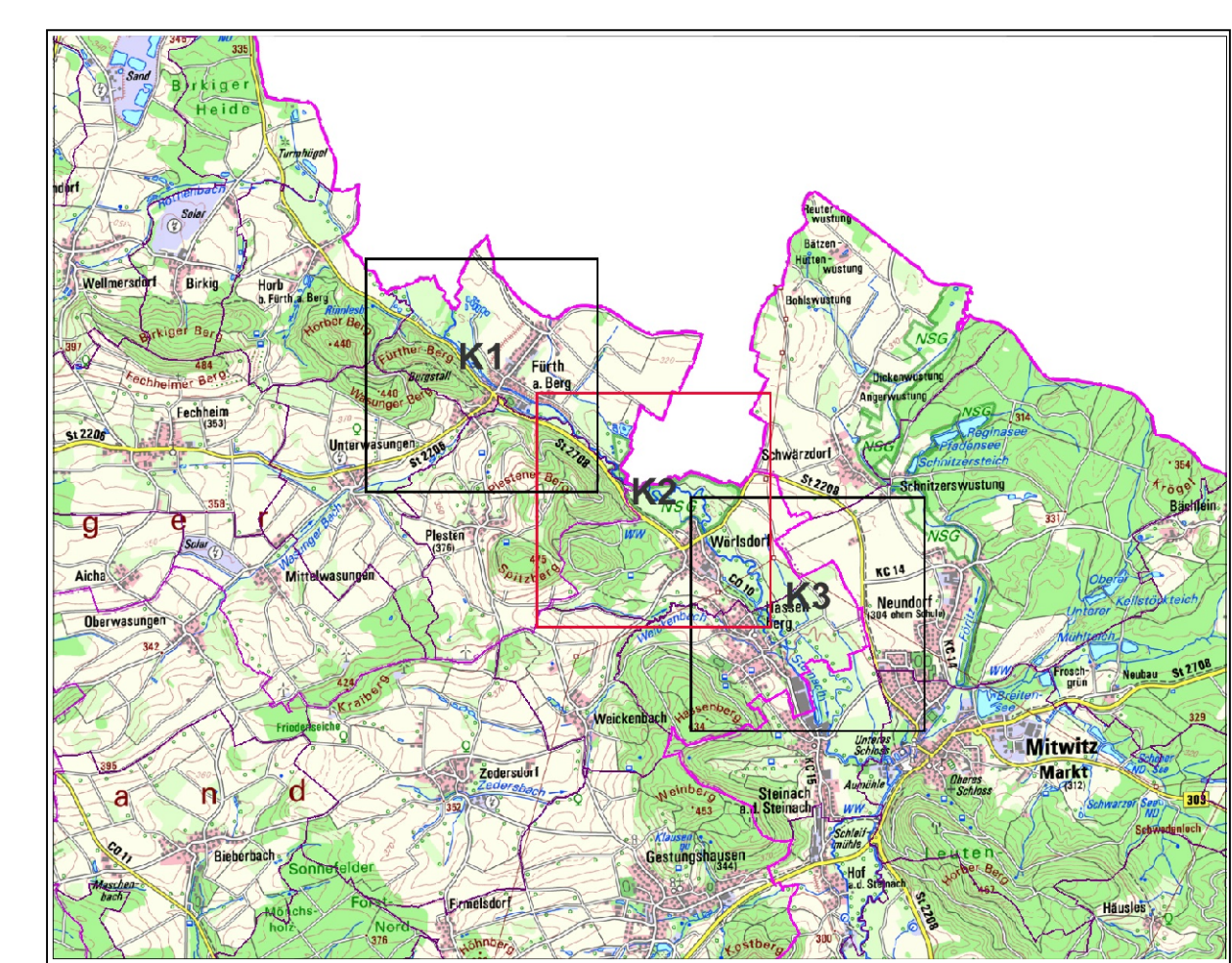


- ### Legende
- Gewässer
  - Grenze ermitteltes Überschwemmungsgebiet
  - ermitteltes Überschwemmungsgebiet
  - Gemeinde
  - Landkreis
  - Flusskilometerstein
  - Flurstück
  - Gebäude
  - betroffenes Gebäude



0 25 50 75 m Maßstab 1:2.500	
Quellen: Geobasisdaten: Landesamt für Vermessung und Geoinformation Bayern; Geofachdaten: Wasserwirtschaftsamt Kronach	
Vorhaben: Gew I, Steinach z. Rodach, Fluss-km 15,2 bis 21,8 Vorläufige Sicherung des Überschwemmungsgebietes	Anlage: <b>5</b>
Vorhabensträger: Landkreis Coburg Landkreis: Landkreis Coburg Gemeinde: Stadt Neustadt b. Coburg, Gde. Sonnefeld	Plan-Nr.: <b>K2</b>
Maßstab: 1 : 2.500	Ausgabe vom: 02/2023 Entwurf für: -- Ursprung: --
<b>Wasserwirtschaftsamt Kronach</b>	
Entwurfsverfasser: 15.02.2023	Datum/Name: entworfen: 02/23 Grosch gezeichnet: 02/23 Jg geprüft: 02/23 KfW